



## URZĄD MIEJSKI W GLIWICACH

PP.0003.3.2020

Gliwice, 11 stycznia 2021 r.

nr kor. UM.1277133.2020



Szanowny Pan  
**Tomasz Tylutko**  
Radny Rady Miasta

Szanowny Pan  
**Łukasz Chmielewski**  
Radny Rady Miasta

ul. Zwycięstwa 21  
44-100 Gliwice  
Tel. +48 32 231 30 41  
Fax +48 32 231 27 25  
boi@um.gliwice.pl  
[www.gliwice.eu](http://www.gliwice.eu)

*Godziny pracy Urzędu  
Miejskiego:  
poniedziałek - środa:  
8:00 - 16:00;  
czwartek: 8:00 - 17:00;  
piątek: 8:00 - 15:00*

### **Wydział Planowania Przestrzennego**

ul. Jasna 31A  
44-100 Gliwice  
Tel. +48 32 338 65 02  
Fax +48 32 338 65 03  
pp@um.gliwice.pl

W odpowiedzi na zapytanie Urząd Miejski w Gliwicach, Wydział Planowania Przestrzennego informuje, że Gliwicki Obszar Gospodarczy (GOG) obejmuje południową część miasta Gliwice położoną w sąsiedztwie węzłów autostradowych Gliwice Sośnica (A1, A4, DK44), Gliwice Bojków (A1, DK78) oraz Gliwice Centrum (A4, DK88).

Obszar obejmuje tereny częściowo już zabudowane oraz tereny (wolne od zabudowy) przeznaczone w miejscowych planach zagospodarowania przestrzennego pod działalność usługowo-produkcyjną. Łączna powierzchnia GOG wynosi ok. 2415 ha, z czego niezabudowane tereny inwestycyjne zajmują ok. 700 ha (zał. 1).

GOG nie stanowi sformalizowanej instytucji, będzie raczej serią skoordynowanych działań podmiotów zajmujących się budową infrastruktury na objętych nim terenach tak, aby docelowo możliwe było wykorzystanie w pełni ich potencjału gospodarczego, oczywiście z uwzględnieniem istniejącej (i planowanej) na terenach sąsiednich zabudowy mieszkaniowej.

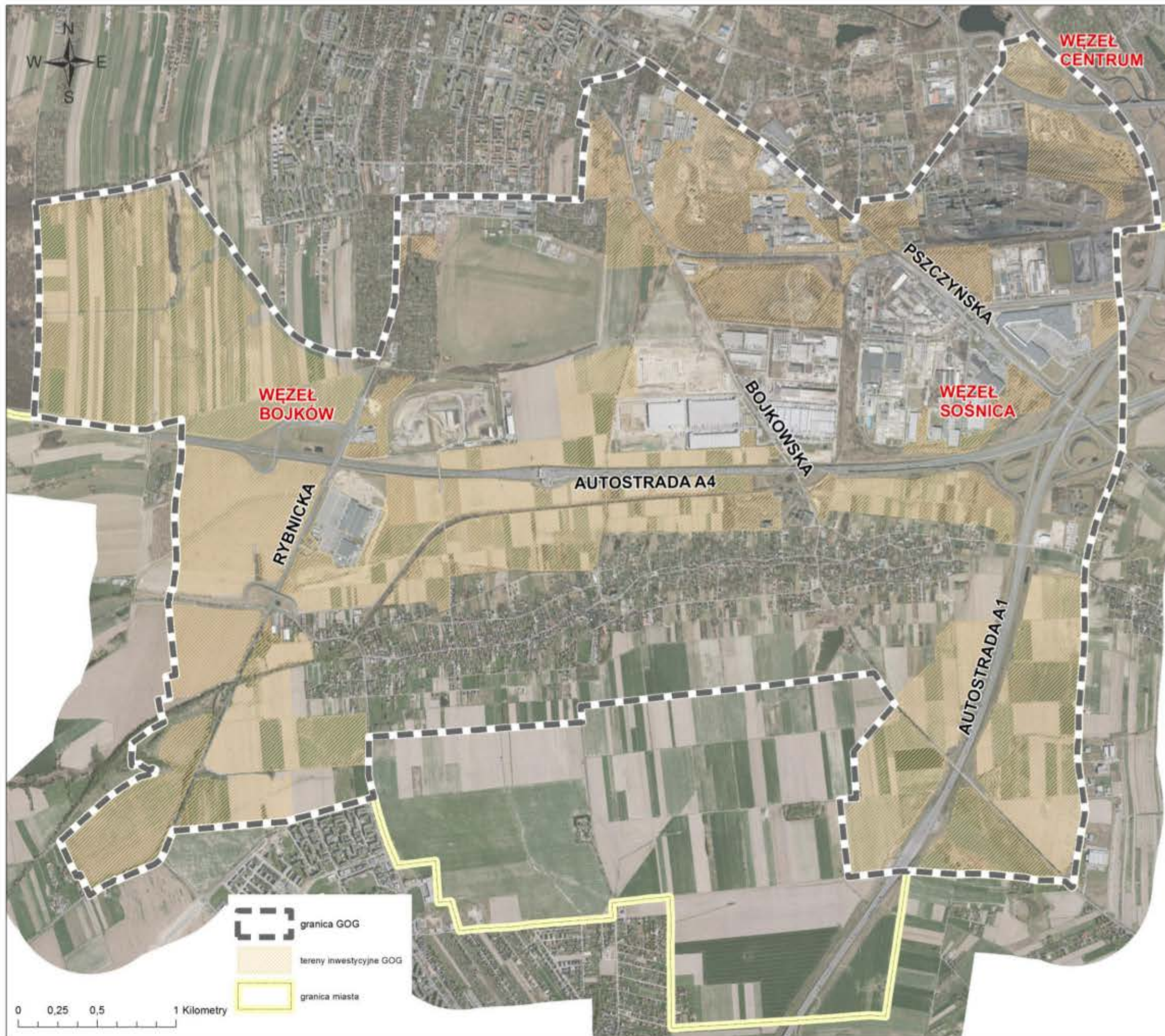
Działania, o których mowa powyżej dotyczą w szczególności przebudowy układu komunikacyjnego, budowy sieci wodno-kanalizacyjnej i zbiorników retencyjnych. W niektórych przypadkach wiąże się to również z koniecznością wprowadzenia niezbędnych zmian w obowiązujących obecnie miejscowych planach zagospodarowania przestrzennego, przy czym kilka procedur planistycznych, dla terenów których to dotyczy, jest aktualnie w toku.

Aktualnie trwają prace nad doprecyzowaniem zamierzeń, które miałyby być realizowane w ramach GOG. Materiały podsumowujące efekty tych prac zostaną Państwu przekazane odrębną korespondencją.

Iwona Pylypenko-Wilk  
Naczelnik Wydziału Planowania Przestrzennego  
/podpisano elektronicznie/

a/aPP





## GLIWICKI OBSZAR GOSPODARCZY

LOKALIZACJA